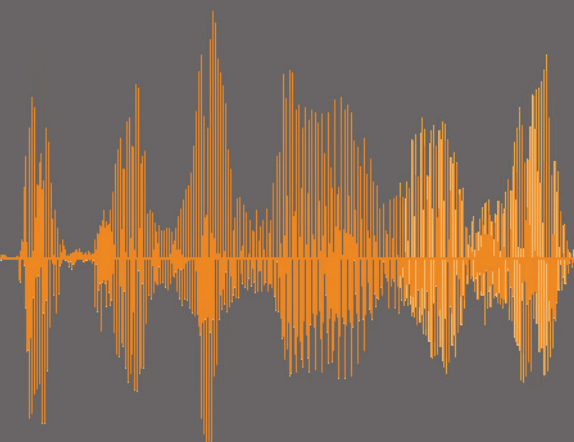
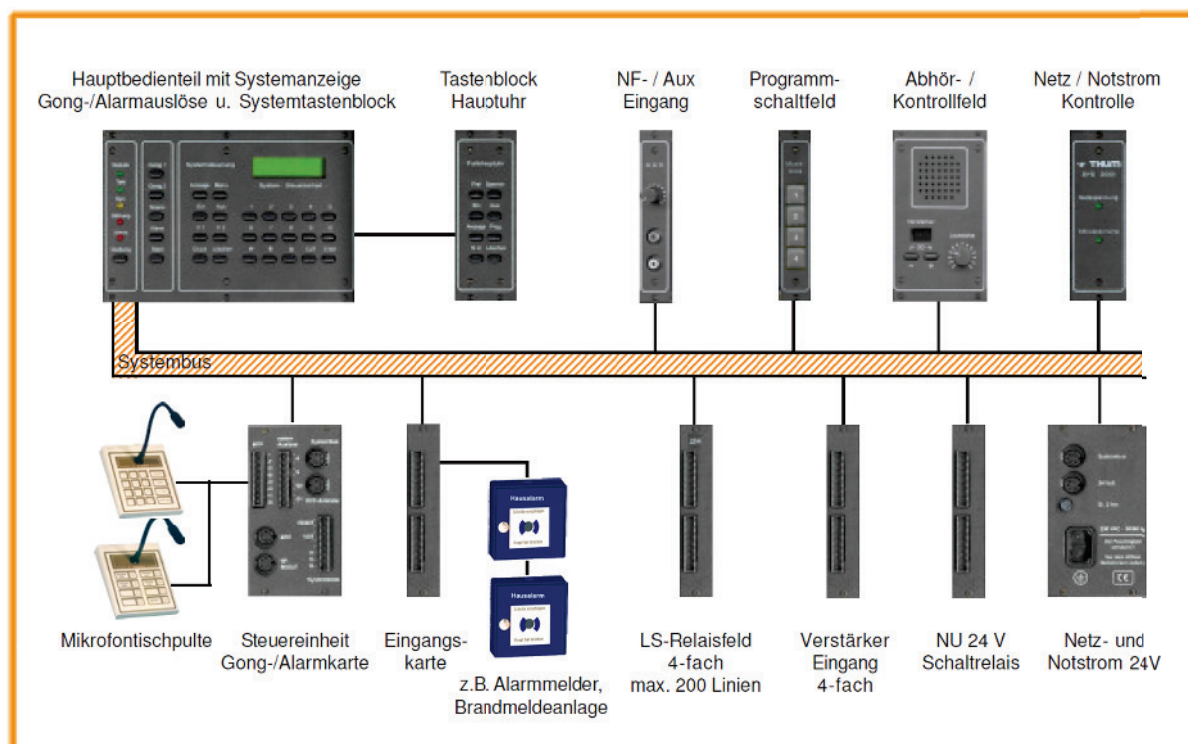


# ELA - System SYS 2000



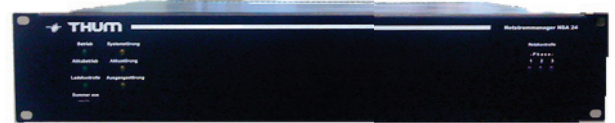
variabel und bewährt  
als ENS oder Rufanlage

# Das ELA - Management - System SYS 2000

Mit dem seit vielen Jahren im Einsatz bewährten ELA Management - System SYS2000 lassen sich Anlagen von einer Rufanlage ohne Überwachungsfunktionen bis hin zu elektroakustischen Notfallwarnsystemen (ENS) nach DIN EN 0828 mit 256 Lautsprecherlinien und Verstärkern mit einer Gesamtleistung bis zu 13440 Watt realisieren.

Leistungsmerkmale:

- aktive Systemüberwachung nach VDE 0828
- frontseitige Bedienung und Programmierung mit selbsterklärender Bedienführung
- keine zusätzlichen Bediengeräte erforderlich
- von 2 bis 256 Lautsprecherlinien
- von 2 bis 28 Leistungsverstärkern ( Havariesteuerung )
- von 8 - 80 überwachten Meldereingängen
- Notstromversorgung 24 Volt
- integrierte DCF 77 Funkhauptuhr
- MP3 Modul für Audiosignale
- Telefonschnittstelle



## Notstrommanager NSA 24

Der Notstrommanager NSA 24 verfügt über eine 24 Volt Ladeautomatik bis zu einer Kapazität von 200 AH. Ein ungeschalteter 24 V (3 A) Ausgang und 4 Lastausgänge (30A) sind vorhanden. Optional kann der Manager auf 8 Leitungsausgänge erweitert werden. Störungen und Notstrombetrieb können über potentialfreie Kontakte oder über den SYS 2000 Systembus weitergeleitet werden. Der Notstrommanager kann so in jede Zentrale mit 24 Volt Notstromversorgung integriert werden.



## TISCHSPRECHSTELLE MTP 10S

Die Tischsprechstelle MTP 10S verfügt über eine Folientastatur mit zehn individuell beschriftbaren Tasten. Es können einzelne Bereichs-, Gruppen- oder Sammelruf-Durchsagen durchgeführt werden. Das Auslösen von Alarmsignalen und die Steuerung der Rufgruppen für das Musikprogramm ist möglich. Störungen der Zentrale werden optisch an der Sprechstelle gemeldet.

## TISCHSPRECHSTELLE MTP 106

Mit der Tischsprechstelle MTP 106 sind zahlreiche Ruf- und Schaltfunktionen über die übersichtlich strukturierte Folientastatur möglich. So können alle Lautsprecherkreise über die 10er-Tastatur einzeln angesprochen werden. Es können Gruppen- und Sammelrufe durchgeführt werden. Die Musikprogramm-Taste ermöglicht die Zuweisung von Audiosignalen an ausgewählte Bereiche. Sechs frei programmierbare Funktionstasten ermöglichen das Auslösen unterschiedlicher Alarmsignale in übersichtlicher Weise. Störungen der Zentrale werden optisch und akustisch an der Sprechstelle gemeldet.



## FEUERWEHRSPRECHSTELLE MTP FW

Die Feuerwehrsprechstelle MTP FW ermöglicht der Feuerwehr „Live“ und mit höchster Priorität einen Sammel- oder Bereichsruf über die Zentrale abzusetzen. Dazu stehen drei Vorwahl-tasten und die Auslösetaste am Handmikrofon zur Verfügung. Eine weitere Taste schaltet das Alarmsignal ein und aus. Zwei LEDs zeigen die Betriebsbereitschaft bzw. eine Störung an.



Thum EAD GmbH  
In der Steele 20  
40599 Düsseldorf  
Telefon 0211 749 48-0  
Telefax 0211 749 48 49  
info@thum-ead.de  
www.thum-ead.de